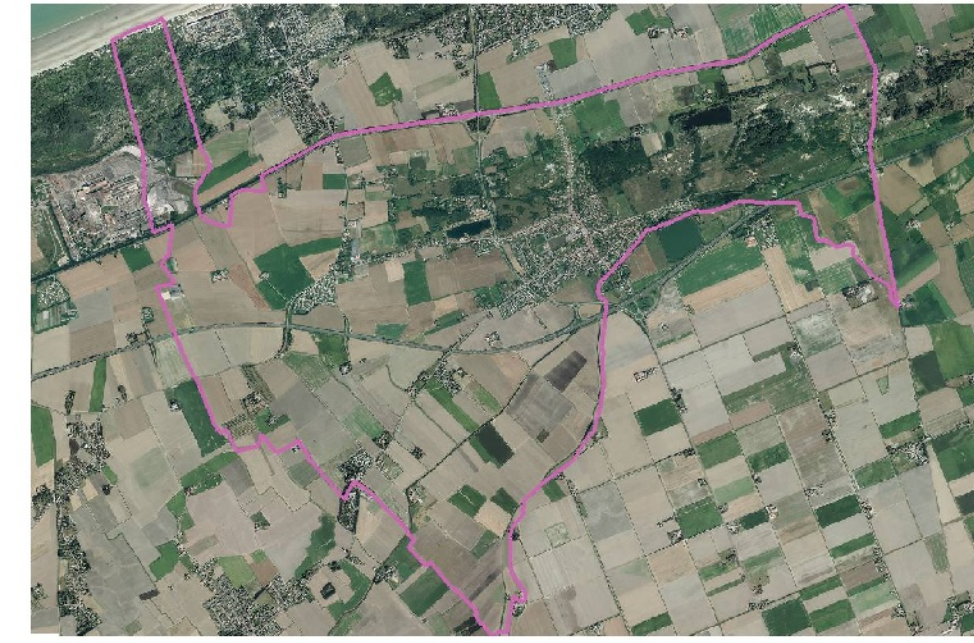
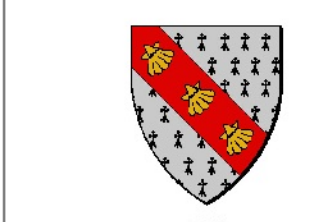


**Commune de
GHYVELDE
59260**

Plan Local d'Urbanisme

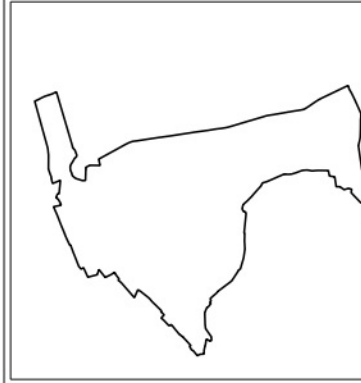


Servitudes d'Utilité Publique



**PLAN
1/1**

Éléments constitutifs
du Plan de connaissance (P.A.C.)
Art R121-2
du Code de l'urbanisme



Type Procédure : Révision
Délibération du : 19/12/2013

Date de mise à jour : 20/02/2014
ref. : Commune de GHYVELDE (59260) -
Carte Servitudes.ags
Sources : Gestionnaires Servitudes
(c) Cadastre / Pci - Dgfu
Email : dgm.nord@nord.gouv.fr

**Direction Départementale
des Territoires
et de la Mer du Nord
D.D.T.M 59**

- LEGENDE**
- Limite communale
 - Bâtiments
 - + Frontière Belge
 - A3 - Entretien de Canaux d'Irrigations

- Ⓜ AC1 - Protection des Monuments Historiques
Restes du Moulin à vent dit « Moulin du Rhin » situé sur la commune des Moères
Ins.M.H du 24/10/1977
- AC2 - Protection des Sites Naturels
① Les Dunes de Flandre Maritime S.C. du 31/08/1978
② Les Dunes Fossiles S.I. du 11/09/1975

- EL7 - Alignement
R.D.947 (exRN347) : 27/01/1858 , 21/09/1861 et 16/04/1901
- EL9 - Passage des piétons sur le littoral
Sentier de grande randonnée du littoral
- EL11 - Interdiction d'Accès
① Déviation du R.D.947 D.U.P. du 13/11/1980
② D 601

- T1 - Protection des Lignes Ferroviaires
Ligne :
① Dunkerque - Bray - Dunes
② Voie de service

- INT1 - Cimetières civils et militaires
NB: La Bande de protection de 100 m ne s'applique qu'aux cimetières civils transférés ou agrandis

Notes:
Pour plus d'informations concernant une servitude en particulier, vous pouvez consulter la réponse du contributeur concerné,
via notre site internet à l'adresse suivante:
<https://nord.gouv.fr/Politiques-publiques/Amenagement-du-territoire-construction-et-logement/Les-documents-de-planification-de-niveau-communal-Plu-Pos-Carte-Communale-Porter-a-connaissance-Plu-Pos-Cc/Les-porter-a-connaissance-realistes>
Ou contacter directement le gestionnaire.

